

Read the instruction carefully before installation

- 1 Leadvision LED lighting must be wired in accordance with the national Electrical code.
- 2 Risk of fire or electric shock, Electrical connections must be made by a qualified electrician. If you are not qualified with electrical systems, do not attempt installation. Properly ground electrical enclosure according to your National electric code of the country where the LED was installed.
- 3 Before and during installation, electrical power must be turn OFF at circuit breaker panel.
- 4 Take care not to pinch wire during installation. This can cause electric short circuit or risk of fire due to the edge of the fixture or all sharp steel structures. be very careful during assembly or final fixing.
- 5 do not install any fixture or LED product if it is damaged or broken in any way.
- 6 Suitable for IC installations. It can be use in wet location.
- 7 Suitable temperature between -20 C to + 45 C. Outside these temperatures, LED light may be affected.
- 8 This device complies with part 15 of the FCC rules. Operation is subject to the following conditions :
 - 1- This device may not cause harmful interference.
 - 2- This device must accept any interference received, including interference that may cause undesired operation.

Lisez attentivement les instructions avant l'installation

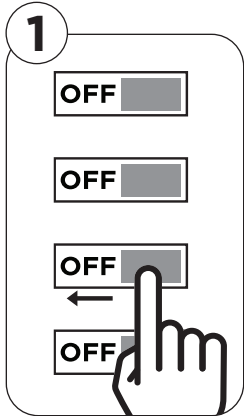
- 1 L'éclairage DEL Leadvision doit être câblé conformément au code électrique national.
- 2 Risque d'incendie ou de choc électrique, les connexions électriques doivent être effectuées par un électricien qualifié. Si vous n'êtes pas qualifié avec les systèmes électriques, n'essayez pas de l'installer. Assurez-vous de correctement mettre à la terre le boîtier d'alimentation électrique, conformément à votre code électrique national où la DEL a été installée.
- 3 Avant et pendant l'installation, l'alimentation électrique doit être coupée sur le panneau du disjoncteur.
- 4 Veillez à ne pas pincer le fil pendant l'installation. Cela peut provoquer un court-circuit électrique ou un risque d'incendie en raison du contour du luminaire ou de toutes les structures en acier. Soyez très prudent lors du montage ou de l'installation finale.
- 5 N'installez aucun luminaire au DEL s'il est endommagé et/ou cassé.
- 6 Convient aux installations IC. Il peut être utilisé dans des endroits mouillés.
- 7 Température appropriée entre -20 C et + 45 C. En dehors de ces températures, la lumière DEL peut être affectée.
- 8 Cet appareil est conforme à la partie 15 des règles de la FCC. Son fonctionnement est soumis aux conditions suivantes :
 - 1- Cet appareil ne doit pas provoquer d'interférences nuisibles.
 - 2- Cet appareil doit accepter toute interférence reçue, y compris les interférences susceptibles de provoquer un fonctionnement indésirable.

Note : Leadvision LED lighting can be used with most of incandescent light dimmers from 100% brightness to as low as 10% of density, Leadvision have tested with major maker such as LEVITON and LUTRON, please take note that several dimmer company exist and some may not be compatible with Leadvision LED product. for any inquiry on compatible dimmer you can contact service@leadvisioninternational.com

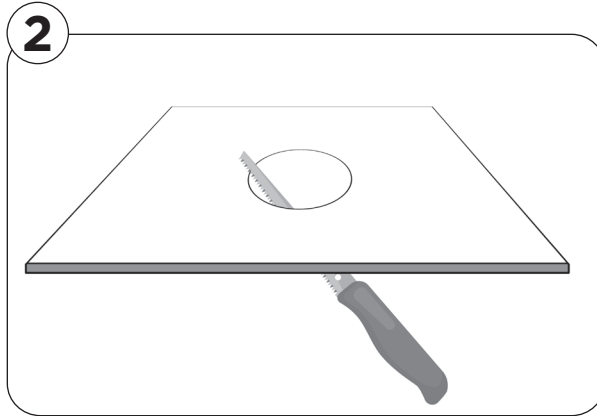
Remarque : L'éclairage DEL Leadvision peut être utilisé avec la plupart des gradateurs de lumière incandescente de 100% de luminosité à une densité aussi faible que 10%, Leadvision a testé avec des fabricants majeurs tels que LEVITON et LUTRON, veuillez noter qu'il existe plusieurs sociétés de gradateurs et certaines peut ne pas être compatible avec le produit Leadvision DEL. pour toute inquiétude sur les gradateurs compatibles, vous pouvez contacter service@leadvisioninternational.com



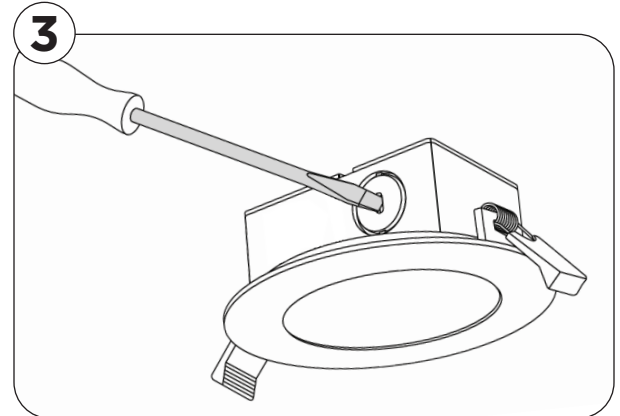
Model / Modèle	Input Voltage / Voltage (V)	Input Frequency / Fréquence (Hz)	Input Watts / Watt (W)	Cut out / Découpe
4 inches / 4 pouces	120	60	11	105mm / 4 5/8"



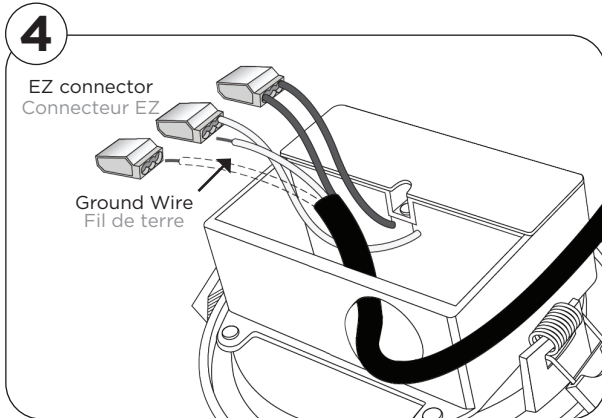
1 Turn off power at the source.
Coupez l'alimentation à la source.



2 Make a hole in the ceiling. Refer to the table above for cutout dimensions
Faites un trou dans le plafond. Reportez-vous au tableau ci-dessus pour les dimensions de découpe.

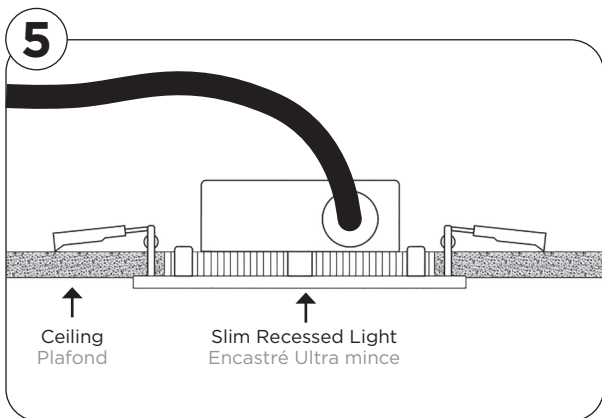


3 Carefully remove the knock-out with a screw driver or punch.
Retirez délicatement le cercle qui couvre le trou avec un tournevis ou un poinçon.



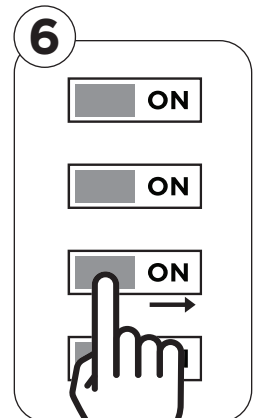
4 Open the junction box cover. Feed supply wire into knockout hole using adequate connector and make all connections inside the junction box using the EZ connectors (see picture below). Connect the 120V line wire to the black wire. Connect the neutral wire to the white wire. This fixture does not need to be grounded due to its design. Replace junction box cover.

Ouvrez le couvercle de la boîte de jonction. Passez le fil d'alimentation dans le trou appropriée en utilisant le connecteur adéquat. Faites toutes les connections à l'intérieur de la boîte de jonction en utilisant les connecteurs EZ Connect (voir photo plus bas). Connectez le fil de ligne de 120-volt au fil noir. Connectez le fil d'alimentation neutre au fil blanc. Ce luminaire ne nécessite aucune mise à la terre dû à son design. Remplacez le couvercle de la boîte de jonction.



5 Hold spring clips against fixture and gently guide into the ceiling until clips snap into place.
Fixture should be flush against ceiling.

Maintenez les deux pinces à ressort contre le luminaire et insérez doucement ce dernier dans le plafond jusqu'à ce que les pinces s'enclenchent correctement. Le luminaire devrait être au même niveau que le plafond.



6 Restore power.
Rétablir l'alimentation.

Warranty : Leadvision LED lighting has a limited lifetime warranty, if this product doesn't last over 50 000 hours, Leadvision will exchange or refund the product for the price it was purchased. additional information, please contact us at : the customer service at 450-658-7775 or service@leadvisioninternational.com

Garantie : L'éclairage DEL Leadvision a une garantie à vie limitée, si ce produit ne dure pas plus de 50 000 heures, Leadvision échangera ou remboursera le produit pour le prix d'achat. Pour plus d'informations, veuillez nous contacter au: service à la clientèle au 450-658-7775 ou service@leadvisioninternational.com