

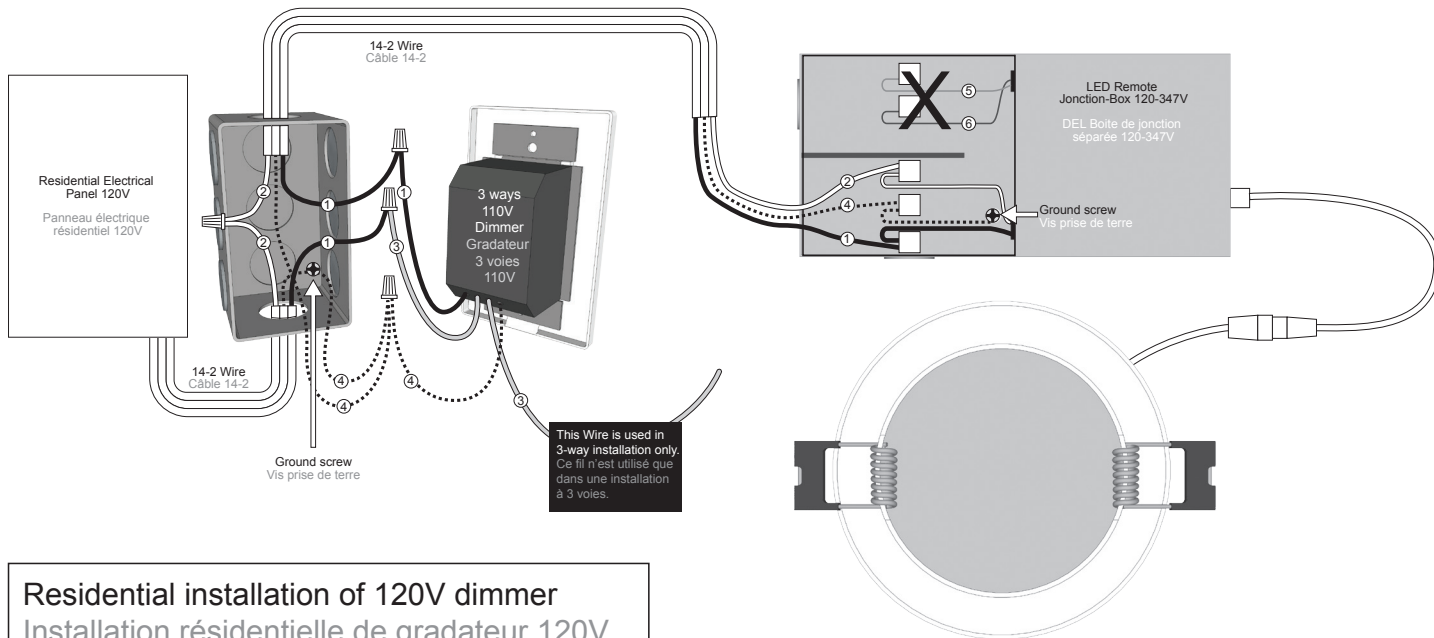
# LEADVISION INTERNATIONAL

- ① Black / Noir
- ② White / Blanc
- ③ Red / Rouge
- ④ Ground / Prise de terre

These wires are used in a 347V commercial installation only  
Ces fils sont utilisés dans une installation commerciale 347V uniquement

- ⑤ Grey / Gris
- ⑥ Purple / Violet
- ⑦ Low Voltage Wire / Fil bas voltage

- Twist-On Connector / Connecteur à visser
- Push-In Quick Connector / Connecteur Rapide par insertion

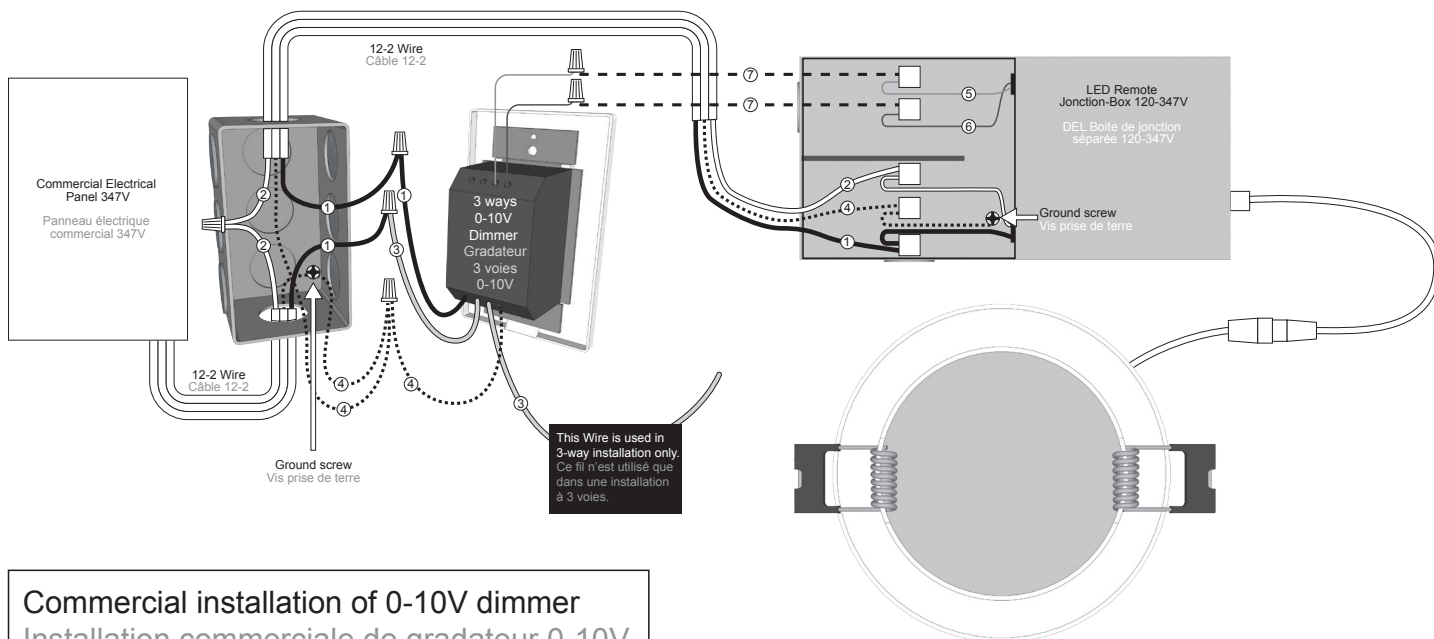


- ① Black / Noir
- ② White / Blanc
- ③ Red / Rouge
- ④ Ground / Prise de terre

These wires are used in a 347V commercial installation only  
Ces fils sont utilisés dans une installation commerciale 347V uniquement

- ⑤ Grey / Gris
- ⑥ Purple / Violet
- ⑦ Low Voltage Wire / Fil bas voltage

- Twist-On Connector / Connecteur à visser
- Push-In Quick Connector / Connecteur Rapide par insertion



Electrical connections must be made by a qualified electrician. If you are not qualified with electrical systems, do not attempt installation. Properly ground electrical enclosure according to your National electric code of the country where the LED was installed. Les connexions électriques doivent être effectuées par un électricien qualifié. Si vous n'êtes pas qualifié avec les systèmes électriques, n'essayez pas de l'installer. Assurez-vous de correctement mettre à la terre le boîtier d'alimentation électrique, conformément à votre code électrique national où la DEL a été installée.

#### Read the instruction carefully before installation

- 1 Leadvision LED lighting must be wired in accordance with the national Electrical code.
- 2 Risk of fire or electric shock, Electrical connections must be made by a qualified electrician. If you are not qualified with electrical systems, do not attempt installation. Properly ground electrical enclosure according to your National electric code of the country where the LED was installed.
- 3 Before and during installation, electrical power must be turn OFF at circuit breaker panel.
- 4 Take care not to pinch wire during installation. This can cause electric short circuit or risk of fire due to the edge of the fixture or all sharp steel structures. be very careful during assembly or final fixing.
- 5 do not install any fixture or LED product if it is damaged or broken in any way.
- 6 Suitable for IC installations. It can be use in wet location.
- 7 Suitable temperature between -20 C to + 45 C. Outside these temperatures, LED light may be affected.
- 8 This device complies with part 15 of the FCC rules. Operation is subject to the following conditions :
  - 1- This device may not cause harmful interference.
  - 2- This device must accept any interference received, including interference that may cause undesired operation.

#### Lisez attentivement les instructions avant l'installation

- 1 L'éclairage DEL Leadvision doit être câblé conformément au code électrique national.
- 2 Risque d'incendie ou de choc électrique, les connexions électriques doivent être effectuées par un électricien qualifié. Si vous n'êtes pas qualifié avec les systèmes électriques, n'essayez pas de l'installer. Assurez-vous de correctement mettre à la terre le boîtier d'alimentation électrique, conformément à votre code électrique national où la DEL a été installée.
- 3 Avant et pendant l'installation, l'alimentation électrique doit être coupée sur le panneau du disjoncteur.
- 4 Veillez à ne pas pincer le fil pendant l'installation. Cela peut provoquer un court-circuit électrique ou un risque d'incendie en raison du contour du luminaire ou de toutes les structures en acier. Soyez très prudent lors du montage ou de l'installation finale.
- 5 N'installez aucun luminaire au DEL s'il est endommagé et/ou cassé.
- 6 Convient aux installations IC. Il peut être utilisé dans des endroits mouillés.
- 7 Température appropriée entre -20 C et + 45 C. En dehors de ces températures, la lumière DEL peut être affectée.
- 8 Cet appareil est conforme à la partie 15 des règles de la FCC. Son fonctionnement est soumis aux conditions suivantes :
  - 1- Cet appareil ne doit pas provoquer d'interférences nuisibles.
  - 2- Cet appareil doit accepter toute interférence reçue, y compris les interférences susceptibles de provoquer un fonctionnement indésirable.

Note : Leadvision LED lighting can be used with most of incandescent light dimmers from 100% brightness to as low as 10% of density, Leadvision have tested with major maker such as LEVITON and LUTRON, please take note that several dimmer company exist and some may not be compatible with Leadvision LED product. for any inquiry on compatible dimmer you can contact [service@leadvisioninternational.com](mailto:service@leadvisioninternational.com)

Remarque : L'éclairage DEL Leadvision peut être utilisé avec la plupart des gradateurs de lumière incandescente de 100% de luminosité à une densité aussi faible que 10%, Leadvision a testé avec des fabricants majeurs tels que LEVITON et LUTRON, veuillez noter qu'il existe plusieurs sociétés de gradateurs et certaines peut ne pas être compatible avec le produit Leadvision DEL. pour toute inquiétude sur les gradateurs compatibles, vous pouvez contacter [service@leadvisioninternational.com](mailto:service@leadvisioninternational.com)

**Warranty** : Leadvision LED lighting has a limited lifetime warranty, if this product doesn't last over 50 000 hours, Leadvision will exchange or refund the product for the price it was purchased. additional information, please contact us at : the customer service at 450-658-7775 or [service@leadvisioninternational.com](mailto:service@leadvisioninternational.com)

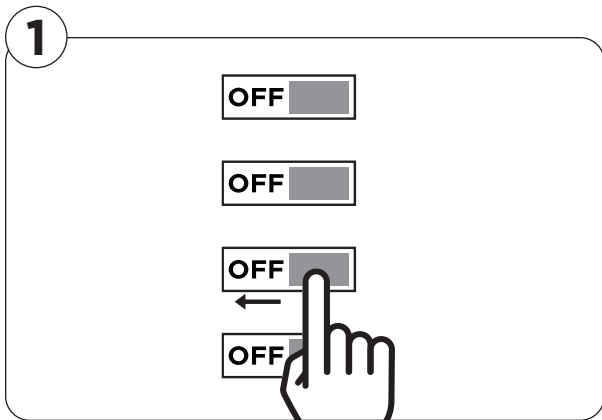
**Garantie** : L'éclairage DEL Leadvision a une garantie à vie limitée, si ce produit ne dure pas plus de 50 000 heures, Leadvision échangera ou remboursera le produit pour le prix d'achat. Pour plus d'informations, veuillez nous contacter au: service à la clientèle au 450-658-7775 ou [service@leadvisioninternational.com](mailto:service@leadvisioninternational.com)

5 CCT Adjustable Kelvin / Kelvin ajustable

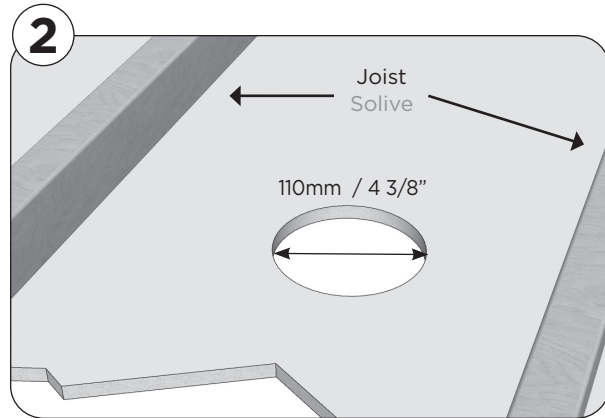
2700K - 3000K - 3500K - 4000K - 5000K



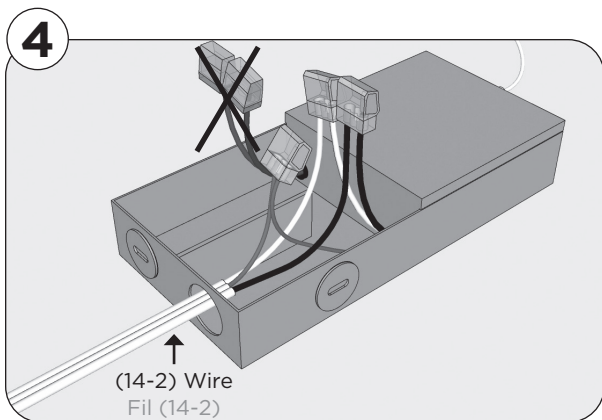
Model / Modèle	Input Voltage / Voltage (V)	Input Frequency / Fréquence (Hz)	Input Watts / Watt (W)	Cut out / Découpe
4 inches / 4 pouces	120/347	50/60	12	110mm / 4 3/8"



- Turn off power at the source.
- Coupez l'alimentation à la source.



- Cut a 110 mm / 4 3/8 "diameter hole in the ceiling.
- Découper un trou d'un diamètre 105 mm / 4 5/8" dans le plafond.



#### 120V Residential connection

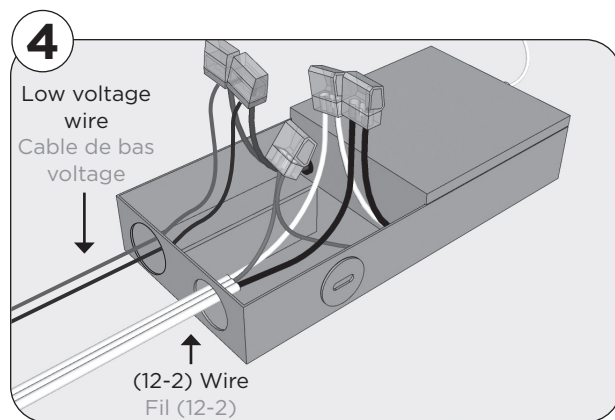
Feed the (14-2) wire through the hole where you removed the circle.

- Connect the black line wire to the EZ Connect black wire.
- Connect the white neutral wire to the EZ Connect white wire.
- Connect the ground wire to the EZ Connect ground wire.
- Gray wire and purple wire are only used for a commercial connection.
- Replace the junction box cover.

#### Connection résidentiel 120V

Passez le fil (14-2) dans le trou où vous avez retiré le cercle.

- Connectez le fil de ligne de 120V noir au EZ Connect fil noir.
- Connectez le fil d'alimentation neutre blanc au EZ Connect fil blanc.
- Connectez le fil de mise à la terre au EZ Connect fil de mise à la terre.
- Le fil gris et le fil violet ne sont utilisés pour une connection résidentiel
- Remplacez le couvercle de la boîte de jonction



#### 347V Commercial Connection

Feed the (12-2) wire through the hole where you removed the circle.

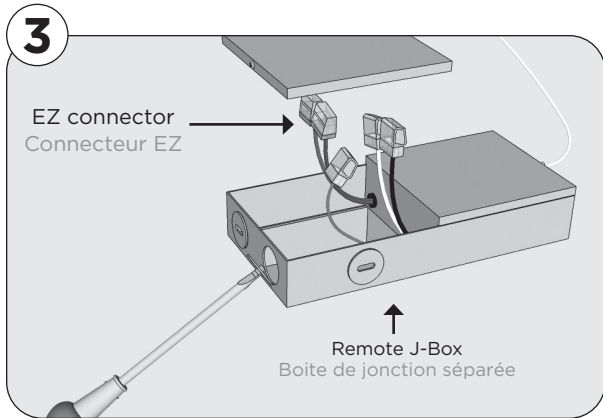
- Connect the black line wire to the EZ Connect black wire.
- Connect the white neutral wire to the EZ Connect white wire.
- Connect the ground wire to the EZ Connect ground wire.
- Connect the low voltage wire to the EZ Connect purple wire.
- Connect the low voltage wire to the EZ Connect grey wire.
- Replace the junction box cover.

#### Conction commercial 347V

Passez le fil (12-2) dans le trou où vous avez retiré le cercle.

- Connectez le fil de ligne de 120V noir au EZ Connect fil noir.
- Connectez le fil d'alimentation neutre blanc au EZ Connect fil blanc.
- Connectez le fil de bas voltage au EZ Connect fil mauve.
- Connectez le fil de bas voltage au EZ Connect fil gris.
- Connectez le fil de mise à la terre au EZ Connect fil de mise à la terre.
- Remplacez le couvercle de la boîte de jonction

## 4 inch Slim Recessed Light Remote J-Box 5CCT Encastré Ultra mince 4 pouces, boîte de jonction séparée 5CCT

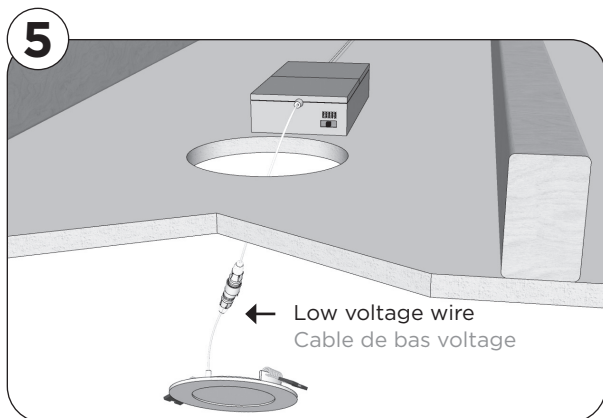


Open the junction box cover. Carefully remove the knock-out with a screw driver or punch.

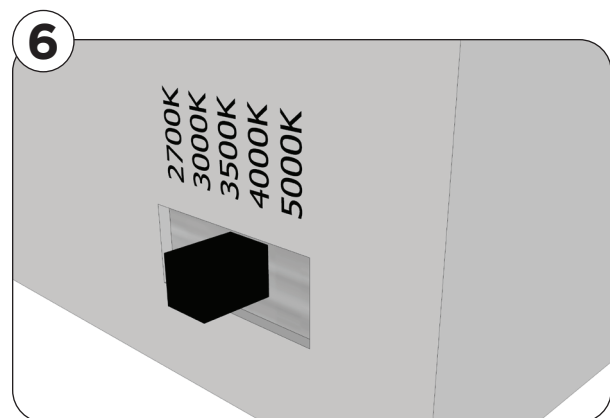
Ouvrez le couvercle de la boîte de jonction. Retirez délicatement le cercle qui couvre le trou avec un tournevis ou un poinçon.

Electrical connections must be made by a qualified electrician. If you are not qualified with electrical systems, do not attempt installation. Properly ground electrical enclosure according to your National electric code of the country where the LED was installed.

Les connexions électriques doivent être effectuées par un électricien qualifié. Si vous n'êtes pas qualifié avec les systèmes électriques, n'essayez pas de l'installer. Assurez-vous de correctement mettre à la terre le boîtier d'alimentation électrique, conformément à votre code électrique national où la DEL a été installée.

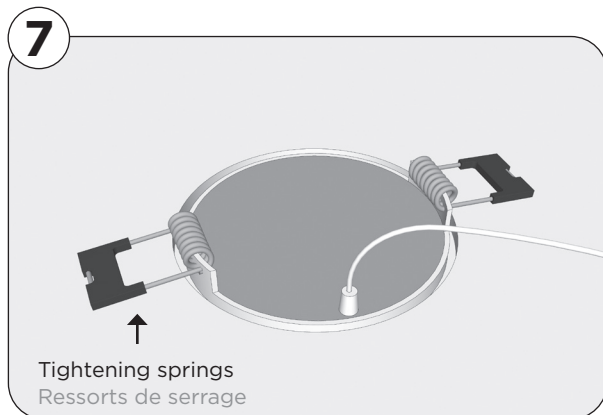


Connect the low voltage cable to the light. Insert the junction box into the ceiling opening and secure it with a screw. Close the housing cover. Branchez le câble bas voltage au luminaire. Insérez la boîte de jonction dans l'ouverture du plafond et fixez-la avec une vis. Fermez le couvercle du boîtier.

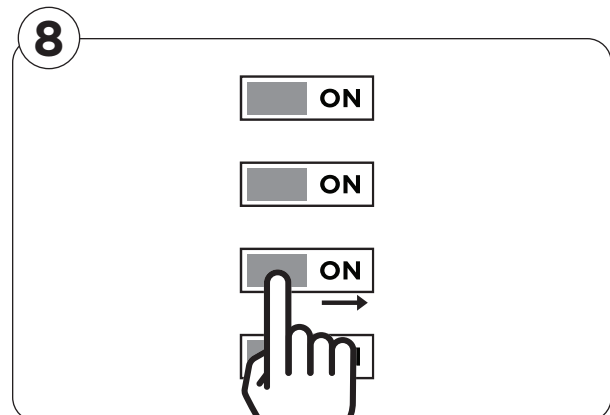


Do not forget to adjust the color/temperature (Kelvin) before finalizing the installation.

N'oubliez pas d'ajuster la couleur/température (Kelvin) avant de finaliser l'installation.



Lower the 2 tightening springs to hold the luminaire in place. Abaissez les 2 ressorts de serrage afin de maintenir le luminaire en place.



- Turn on power at the source.  
- Rétablir l'alimentation à la source.